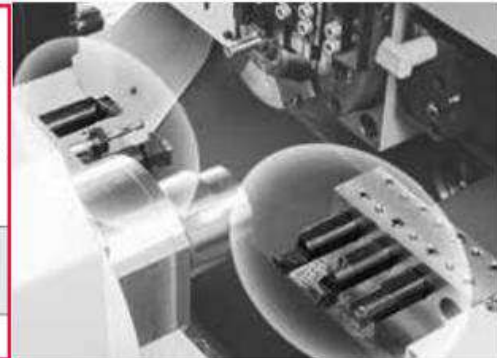


外径加工用スリーブホルダ

CNC自動旋盤のツール取付け本数を拡大!

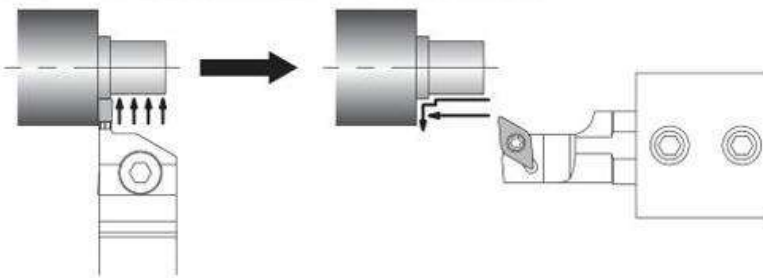
複雑な部品加工にツール本数が不足する ▶▶▶ 外径加工用スリーブホルダを活用

			
S...SCLC型 スクリュークランプ シャンク径 φ12~φ25.4	S...SDUC型 スクリュークランプ シャンク径 φ14~φ25.4	S...SDLC型 スクリュークランプ シャンク径 φ12~φ25.4	S...SVUB(C)型 スクリュークランプ シャンク径 φ12~φ25.4
 E34	 E35	 E35	 E36



ツーリング例と工作機械メーカー別自動盤リスト参照ページ  R34~R41

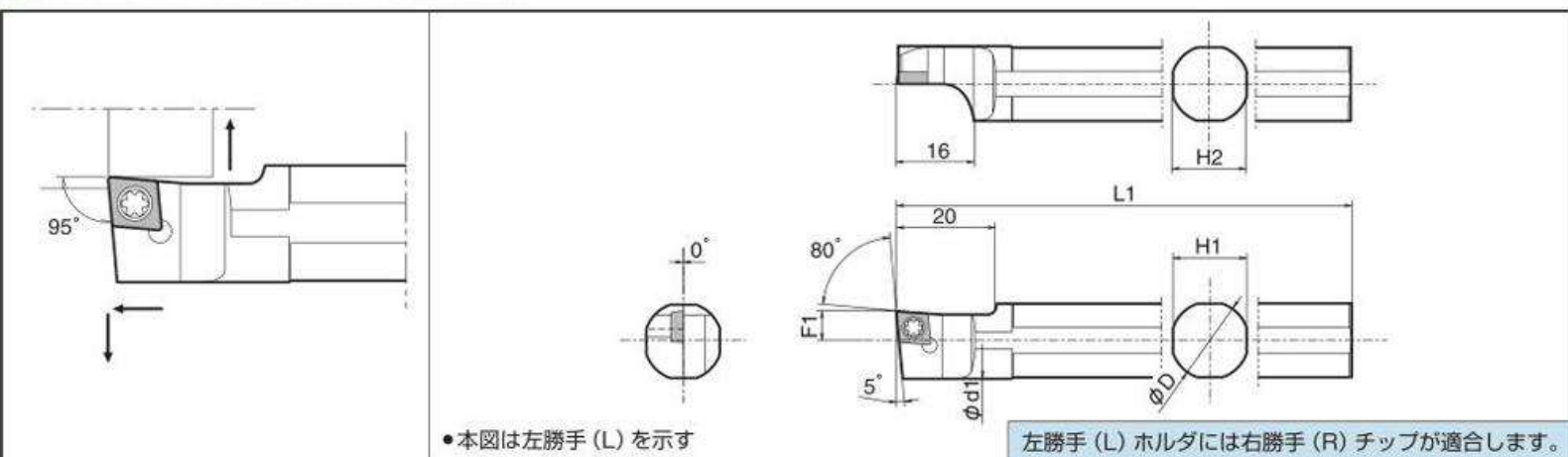
● スリーブホルダによる仕上げ加工例



- 1) 溝入れホルダで荒加工
- 2) スリーブホルダで仕上げ加工を行い、切りくず処理と加工時間を短縮

外徑車削用套筒刀桿[CC□□刀片用]

S...SCLC型(外径・端面加工)



ホルダ寸法

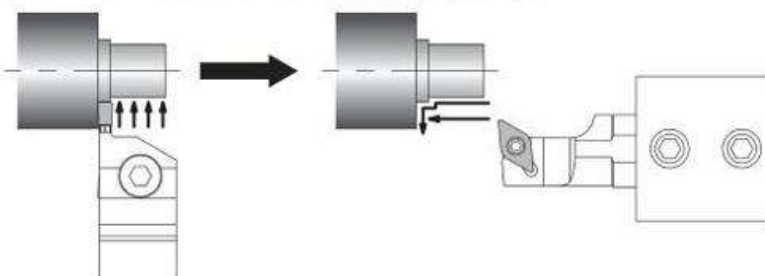
型番	在庫	寸法(mm)					基準 コーナ R (rε)	部品				
		φD	L1	F1	φd1	H1=H2		クランプスクリュー	レンチ			
S12F-SCLCL06	●	12	80	6	13.4	11	0.4	SB-2560TR	FT-8			
S14H-SCLCL06	●	14	100			13						
S15F-SCLCL06	●	15.875	85			15						
S16F-SCLCL06	●	16				15						
S19G-SCLCL06	●	19.05	90			17						
S19K-SCLCL06	●		120			17						
S20G-SCLCL06	●	20	90	18	0.4	SB-2570TR		FT-8				
S20K-SCLCL06	●		120									
S19G-SCLCL09	●	19.05	90	17					0.4		SB-4065TR	FT-15
S19K-SCLCL09	●		120									
S20G-SCLCL09	●	20	90	18								
S20K-SCLCL09	●		120									
S25.0H-SCLCL09	●	25	100	24.4		23						
S25K-SCLCL09	●	25.4	120	24.8								

適合チップ

用途 参照ページ	仕上げ	仕上げ～中	仕上げ～中	低送り	ステンレス鋼	鋳鉄	アルミ・非鉄	アルミ・非鉄	アルミ・非鉄	高硬度材
	B46	B47	B46	B49, B50	B47	B50	B50	B50	C23	C14
形状	GF	GK	GQ	(E/F)R-U	MQ	ブレーカなし	AH	R-A3	ダイヤモンド	CBN
ホルダ型番										
S...SCLCL06	CCGT0602..	CCMT0602..	CCGT0602..	CCGT0602..	-	CCGW0602..	-	-	CCMT0602.. CCGW0602..	CCMW0602..
S...SCLCL09	CCGT09T3..	CCMT09T3..	CCGT09T3..	CCGT09T3..	CCMT09T3..	CCGW09T3..	CCGT09T3..	CCGT09T3..	CCMT09T3.. CCGW09T3..	CCMW09T3..

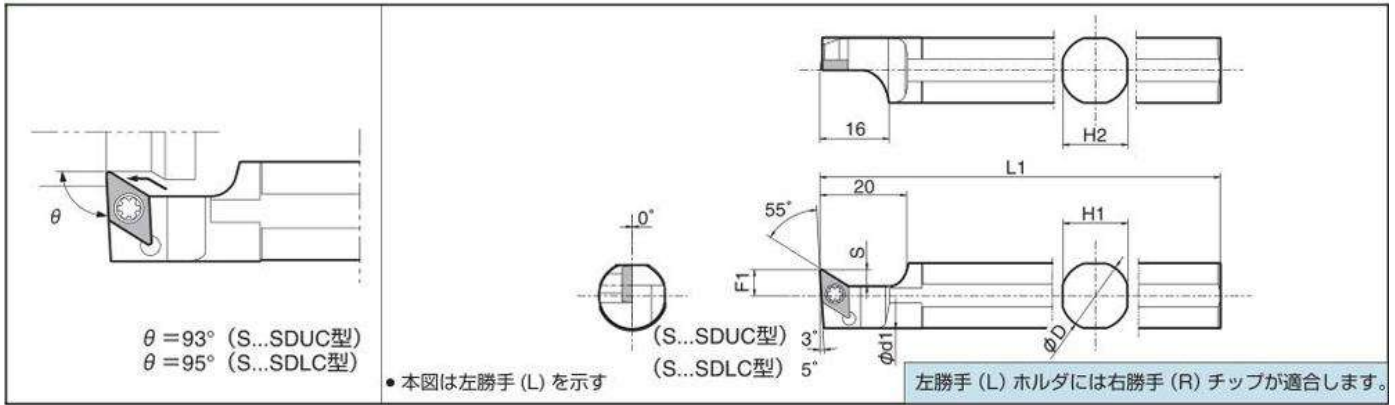
推奨切削条件 ● E44

スリーブホルダによる仕上げ加工例



- 1) 溝入れホルダで荒加工
- 2) スリーブホルダで仕上げ加工を行い、切りくず処理と加工時間を短縮

S...SDUC 型 (外径・微い加工用) / S...SDLC 型 (外径・微い加工用)



● ホルダ寸法

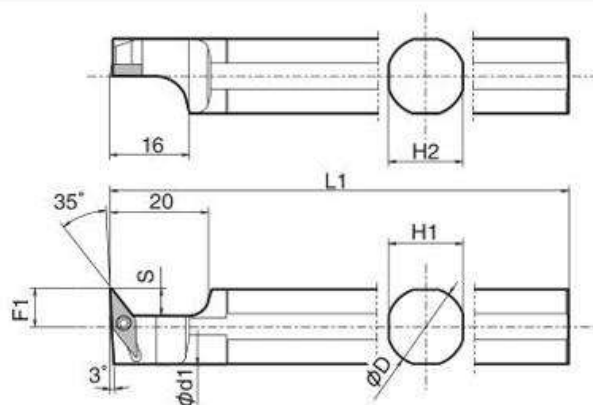
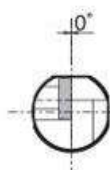
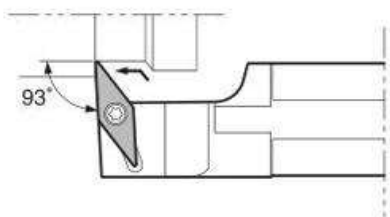
型番	在庫	寸法 (mm)						基準 コーナ R (r6)	部品					
		φD	L1	F1	φd1	H1=H2	S		クランプスクリュー	レンチ				
S14H -SDUCL07	●	14	100	6	13.4	13	3.8	0.4	SB-2560TR	FT-8				
S15F -SDUCL07	●	15.875	85		15.4	15								
S19G -SDUCL07	●	19.05	90		18.4	17								
S19K -SDUCL07	●		120											
S20G -SDUCL07	●	20	90		19.4	18								
S20K -SDUCL07	●		120											
S19G -SDUCL11	●	19.05	90	10	18.4	17	5.8	0.4	SB-4085TR	FT-15				
S19K -SDUCL11	●		120											
S20G -SDUCL11	●	20	90											
S20K -SDUCL11	●		120											
S22K -SDUCL11	●	22	120										21.4	20
S25.0H-SDUCL11	●	25	100										24.4	23
S25K -SDUCL11	●	25.4	120	24.8										
S12F -SDLCL07	●	12	80	6	13.4	11	3.8	0.4	SB-2560TR	FT-8				
S14H -SDLCL07	●	14	100		13									
S15F -SDLCL07	●	15.875	85		15.4	15								
S16F -SDLCL07	●				16									
S19G -SDLCL07	●	19.05	90		18.4	17								
S19K -SDLCL07	●		120											
S20G -SDLCL07	●	20	90	19.4	18									
S20K -SDLCL07	●		120											
S19G -SDLCL11	●	19.05	90	10	18.4	17	5.8	0.4	SB-4085TR	FT-15				
S19K -SDLCL11	●		120											
S20G -SDLCL11	●	20	90											
S20K -SDLCL11	●		120											
S22K -SDLCL11	●	22	120										21.4	20
S25.0H-SDLCL11	●	25	100										24.4	
S25K -SDLCL11	●	25.4	120	24.8										

● 適合チップ

用途 参照ページ	微小切込み B52	仕上げ B52	仕上げ B52	仕上げ~中 B53	仕上げ~中 B53	仕上げ B55	仕上げ・精密 B54	低送り B56	仕上げ・精密 B55	低送り B57
形状	CF	GF	CK	GK	GQ	%-F	%-FSF	(E/F)%-U	F%-USF	(E/F)%-J
ホルダ型番										
S...SD○CL07	DCGT0702..	DCGT0702..	DCGT0702..	DCMT0702..	DCGT0702..	DCGT0702..	DCET0702..	DCGT0702..	DCET0702..	DCET0702..
S...SD○CL11	DCGT11T3..	DCGT11T3..	DCGT11T3..	DCMT11T3..	DCGT11T3..	DCGT11T3..	DCET11T3..	DCGT11T3..	DCET11T3..	DC_T11T3..
用途 参照ページ	低送り・精密 B57	軟鋼 仕上げ B54	軟鋼 仕上げ~中 B54	ステンレス鋼 B54	鋳鉄 B58	アルミ・非鉄 B58	アルミ・非鉄 B58	アルミ・非鉄 C24	高硬度材 C15	
形状	F%-JSF	XP	XQ	MQ	プレーカなし	AH	%-A3	ダイヤモンド	CBN	
ホルダ型番										
S...SD○CL07	-	DCMT0702..	-	DCMT0702..	DCGW0702..	-	-	DCMT0702..	DCMW0702..	
S...SD○CL11	DCET11T3..	DCMT11T3..	DCMT11T3..	DCMT11T3..	DCGW11T3..	DCGT11T3..	DCGT11T3..	DCMT11T3..	DCMW11T3..	

外徑車削用套筒刀桿[VB□□,VC□□刀片用]

S...SVUB(C) 型(外径・倣い加工)



● 本図は左勝手 (L) を示す

左勝手 (L) ホルダには右勝手 (R) チップが適合します。

●ホルダ寸法

型番	在庫	寸法 (mm)							基準 コーナ R (re)	部 品				
		ϕD	L1	F1	$\phi d1$	H1-H2	S	クランプスクリュー		レンチ				
S12F -SVUCL08	●	12	80	7.5	13.4	11	5.5	0.4	SB-2050TR	FT-6				
S14H -SVUCL08	●	14	100								85	8	15.4	15
S15F -SVUCL08	●	15.875	19.05											
S16F -SVUCL08	●	16		10.5	19.4	18					8	0.4	SB-2570TR	FT-8
S19G -SVUBL11	●	19.05	120				24.4	23						
S19K -SVUBL11	●	20	90	25.4	120									
S20G -SVUBL11	●	20	120											
S20K -SVUBL11	●	25	100											
S25.0H-SVUBL11	●	25	100											
S25K -SVUBL11	●	25.4	120											

●適合チップ

用途 参照ページ	仕上げ B69	仕上げ B69,B70	仕上げ~中 B69,B70	仕上げ B69	仕上げ・精密 B69	仕上げ~中 B70	アルミ・非鉄 C27	高硬度材 C17
形状	GP	VF	HQ	R-F	R-FSF	R-Y	ダイヤモンド	CBN
ホルダ型番								
S...SVUCL08	-	VCMT0802..	VCMT0802..	-	-	-	VCMT0802..	VCGW0802..
S...SVUBL11	VBMT1103..	VBMT1103..	VBMT1103..	VBGT1103..	VBET1103..	VBGT1103..	VBMT1103..	VBGW1103..

推奨切削条件 E44

● : 標準在庫